



ГОСУДАРСТВЕННЫЙ НАУЧНЫЙ МЕТРОЛОГИЧЕСКИЙ ИНСТИТУТ

119361, Москва, ул. Озерная, 46 Факс: 8 (495) 437 31 47 E-mail: vniiofi@vniiofi.ru
ФГУП «ВСЕРОССИЙСКИЙ НАУЧНО-ИССЛЕДОВАТЕЛЬСКИЙ ИНСТИТУТ
ОПТИКО-ФИЗИЧЕСКИХ ИЗМЕРЕНИЙ»
АТТЕСТАТ АККРЕДИТАЦИИ № RA.RU. 311485

СВИДЕТЕЛЬСТВО

о поверке

№ 4348/17-М

Действительно до
«11» июля 2019 г.

Средство измерений **Приборы для измерения артериального давления**

наименование, тип, модификация,

и частоты пульса модель PRO-35

регистрационный номер в Федеральном информационном фонде по обеспечению единства измерений

ГРСИ №66709-17

(если в состав эталона входят несколько автономных измерительных блоков, то приводится их перечень и заводские номера)

отсутствует

серия и номер знака предыдущей поверки (если такие серия и номер имеются)

заводской номер (номера) **231700001-231703000**

поверено **в соответствии с описанием типа**

наименование величин, диапазонов, на которых поверено средство измерений (если предусмотрено методикой поверки)

поверено в соответствии с **Р 50.2.032-2004**

наименование документа, на основании которого выполнена поверка

с применением эталонов: **Эталонный манометр (0-40) кПа №ZPZ01020**

наименование, тип, заводской номер, регистрационный номер (при наличии), разряд, класс

Относительная погрешность 0,16 %

при следующих значениях влияющих факторов: **температура воздуха 23 °С,**

относительная влажность 78 %, атмосферное давление 96 кПа

приводится перечень влияющих факторов, нормированных в документе на методику поверки, с указанием их значений

и на основании результатов первичной поверки признано соответствующим установленным в описании типа метрологическим требованиям и пригодным к применению в сфере государственного регулирования обеспечения единства измерений.

Знак поверки

Главный метролог

Поверитель

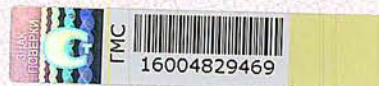
Дата поверки

«12» июля 2017 г.



Подпись

Подпись



С.Н. Негода

Инициалы, фамилия

И.Н. Швалева

Инициалы, фамилия

ПО № XVII 003586